

Společnost CIMM srl byla založena v roce 1968 a již více jak třicet let rozvíjí svoji činnost v oblasti termohydrauliky.

S léty se společnost CIMM rozšiřovala a rozvíjela do dnešní podoby; společnost se soustředí na zajištění spokojenosti svých zákazníků.

Její silné stránky a hlavní body úspěchu je možné shrnout do několika jednoduchých, nicméně zásadních klíčových slov: "Profesionalita, spolehlivost a pružnost".

V současné době CIMM nabízí přes 500 typů membránových tlakových nádob o objemu od 0,165 do 5 000 litrů.

Výhradní dlouhodobé vztahy s dodavateli - předními firmami v této oblasti - zaručují špičkovou kvalitu, technologii a design. S celkovou plochou 42 000 m², s pracovníky, schopnými akceptovat a optimalizovat synergismus společnosti, s konsolidovanými provozními systémy a reálnou schopností vyvíjet vysoce kvalitní výrobky si CIMM vybojoval důležitou část trhu.

Díky vysoce efektivnímu a účinnému systému vzájemného působení a vazeb, vysoce kvalitním lidským zdrojům, zařízení a výrobkům byla společnost schopna dosáhnout pozoruhodných výsledků, ruku v ruce s nejvyššími normami jakosti.



• obr. nahoře: hlavní sídlo s kancelářemi
- Via Caprera
obr. dole: sklá - Via Giustina

Spoločnosť CIMM srl bola založená v roku 1968 a už viac ako tridsať rokov rozvíja svoju činnosť v oblasti termohydrauliky.

Rokmi sa spoločnosť CIMM rozširovala a rozvíjala do dnešnej podoby; spoločnosť sa sústreďí na zaistenie spokojnosti svojich zákazníkov.

Jej silné stránky a hlavné body úspechu je možné zhrnúť do niekoľkých jednoduchých, predsa však zásadných klúčových slov: "Profesionalita, spoľahlivosť a pružnosť".

V súčasnej dobe CIMM ponúka vyše 500 typov membránových tlakových nádob s objemom od 0,165 do 5 000 litrov.

Výhradné dlhodobé vzťahy s dodávateľmi - poprednými firmami v tejto oblasti - zaručujú špičkovú kvalitu, technológiu a design.

S celkovou plochou 42 000 m², s pracovníkmi, schopnými akceptovať a optimalizovať synergismus spoločnosti, s konsolidovanými prevádzkovými systémami a reálnou schopnosťou

vyvíjať vysoko kvalitné výrobky si CIMM vybojoval dôležitú časť trhu.

Vďaka vysoko efektívnemu a účinnému systému vzájomného pôsobenia a väzieb, vysoko kvalitným ľudským zdrojom, zariadeniu a výrobkom bola spoločnosť schopná dosiahnuť pozoruhodných výsledkov, ruku v ruke s najvyššími normami akosti.



• obr. hore: hlavné sídlo s kancelárkami - Via Caprera
obr. dole: sklá - Via Giustina



О КОМПАНИИ

Компания CIMM srl была основана в 1968 г. и уже более тридцати лет успешно работает в области термогидравлических систем.

Компания CIMM неуклонно развивается, уделяя первоочередное внимание удовлетворению требований заказчиков. Её сильные стороны и ключевые слагаемые успеха можно выразить простыми но принципиальными словами: „Профессионализм, надежность и гибкость“. В настоящее время компания CIMM предлагает свыше 500 моделей мембранных сосудов, работающих под давлением ёмкостью от 0,165 до 5 000 литров.

Многолетние тесные взаимоотношения с поставщиками, которые являются лидерами в своих областях, гарантируют высочайшее качество, технологию и дизайн. С общей площадью 42 000 м², с работниками, способными и готовыми принять и оптимизировать синергизм компании, с консолидированными производственными системами и реальной способностью разрабатывать и производить высококачественные товары компания CIMM завоевала серьёзную часть рынка.

Благодаря высокоэффективной системе взаимного доверия и отношений, высококачественным человеческим ресурсам, современному оборудованию и используемым продуктам, компания добилась исключительных результатов, соответствующих наивысшим стандартам качества.



• Magazzino e stabilimento (Warehouse) di Via Giustina



• Magazzino e stabilimento (Warehouse) di Via Giustina

CIMM srl was established in 1968 and has operated in the thermo hydraulics sector for over thirty years.

Now, years later, CIMM grew, concentrating its efforts on customer satisfaction.

Its strong points can be summed up in a few simple yet fundamental key words: "Professionalism, Reliability and Flexibility."

Today CIMM has over 500 models of membrane pressure tanks with a capacity between 0.165 and 5,000 liters.

Exclusive, long standing relations with suppliers who are leaders in their field guarantee top-level quality, technology and design.

With a total area of 42,000 m², staff capable of collecting and optimizing the company's synergism, consolidated operative systems and a real capacity to develop high-quality products, CIMM has earned an important market niche.

Through highly efficient, effective interaction, the high quality of its human resources and the equipment and products used have allowed the company to achieve significant results, in line with the highest quality standards.

the company

Firma

Firma CIMM S.R.L. powstała w 1968 r i od ponad 30 lat działa w sektorze zaopatrzenia w wodę i centralnego ogrzewania. Przez lata działalności firma CIMM rozwinęła się, koncentrując stale swe wysiłki na satysfakcji klienta. Mocne strony firmy wyrazić można używając prostych, lecz fundamentalnych słów: „Profesjonalizm, Wiarygodność, Elastyczność“.

Dzisiaj firma posiada w swej ofercie ponad 500 modeli przeponowych naczyń wzbiornych o pojemnościach od 0,165 do 5000 litrów. Długoletnia współpraca oparta na zasadzie wyłączności z najlepszymi dostawcami w branży jest gwarancją najwyższego poziomu jakości, technologii i stylistyki .

Dzięki powierzchni 42 000 m², załodze zdolnej w maksymalny sposób wykorzystać wszelkie możliwości wzajemnej współpracy, oraz dzięki skonsolidowanym systemom operacyjnym i umiejętność tworzenia produktów doskonałej jakości firma CIMM osiągnęła bardzo wysoką pozycję na rynku.

Efektywne połączenie wysokiego poziomu kadry, sprzętu i wykorzystywanych produktów pozwoliło firmie osiągnąć wyniki, zgodne z najwyższymi standardami jakości.

Membránové expanzní nádoby CIMM nesou označení CE v souladu s Evropskou směrnicí 97/23/EC(PED), která harmonizuje a sladuje předpisy jednotlivých členských zemí ES, týkající se tlakového zařízení a potvrzuje volnou distribuci výše uvedeného zařízení po celé Evropě.

Výrobky CIMM mají osvědčení typu, udělené nejdůležitějšími mezinárodními certifikačními orgány.

Produktová řada CIMM zahrnuje širokou škálu expanzních nádob s pevnými membránami, vyrovnávacích nádob s výměnnými membránami a tlakových nádob, určených k uspokojení různých požadavků jak pro civilní, tak i průmyslové aplikace.

CIMM garantuje jakost svých výrobků použitím vybraných certifikovaných materiálů.

Kombinace špičkové technologie a tvůrčí činnosti umožňuje společnosti CIMM nabízet inovované výrobky, které splňují i ty nejnáročnější požadavky, kladené na její výrobky mezinárodními předpisy.

Účinné kontroly jakosti zaručují, že výrobky CIMM jsou vysoce spolehlivé a mohou být s důvěrou používány konečnými uživateli.

Díky politice a strategii, zaměřené na inovace a na zavedení servisu pro zákazníky, se společnosti CIMM podařilo vybudovat významný a výkonný provoz.



Membránové expanzné nádoby CIMM nesú označenie CE v súlade s Európskou smernicou 97/23/EC(PED), ktorá harmonizuje a zladuje predpisy jednotlivých členských krajín ES, týkajúce sa tlakového zariadenia a potvrdzuje voľnú distribúciu vyššie uvedeného zariadenia po celej Európe.

Výrobky CIMM majú osvedčenie typu, udelené najdôležitejšími medzinárodnými certifikačnými orgánmi.

Produktový rad CIMM zahŕňa širokú škálu expanzných nádob s pevnými membránami, vyrovnávacích nádob s výmennými membránami a tlakových nádob, určených na uspokojenie rôznych požiadaviek tak pre civilné, ako aj priemyslové aplikácie.

CIMM garantuje akosť svojich výrobkov použitím vybraných certifikovaných materiálov.

Kombinácia špičkovej technológie a tvorivej činnosti umožňuje spoločnosti CIMM ponúkať inovované výrobky, ktoré splňujú aj tie najnáročnejšie požiadavky, kladené na jej výrobky medzinárodnými predpismi.

Účinné kontroly akosti zaručujú, že výrobky CIMM sú vysoko spoľahlivé a môžu byť s dôverou používané konečnými užívateľmi.

Vďaka politike a stratégii, zameranej na inovácie a na zavedenie servisu pre zákazníkov, sa spoločnosti CIMM podarilo vybudovať významnú a výkonnú prevádzku.



Мембранные расширительные сосуды CIMM имеют маркировку CE согласно Европейской Директиве 97/23/EC (PED), унифицирующей предписания отдельных стран-членов ЕС относительно оборудования, работающего под давлением, и дающей право свободного распространения такого оборудования по всей Европе. Продукты CIMM имеют сертификаты соответствия, выданные самыми авторитетными международными сертификационными органами.

Продукция CIMM представляет собой широкую гамму сосудов, работающих под давлением, расширительных сосудов с жёсткими мембранами и уравнительных сосудов со сменными мембранами, удовлетворяющих самым разнообразным требованиям и предназначенных для применения как в промышленности, так и в быту. Компания CIMM гарантирует качество своей продукции путём использования отборных сертифицированных материалов.

Интеграция высоких технологий и творческого подхода позволяет компании CIMM предлагать совершенные продукты, удовлетворяющие самым строгим международным и национальным требованиям.

Эффективная система управления качеством гарантирует, что продукты CIMM исключительно надежны и пользователи могут применять их без малейших опасений. Благодаря политике и стратегии, направленным на внедрение нововведений и обеспечение комплексного сервиса для заказчиков, компании CIMM удалось создать эффективную передовую фирму.



CIMM membrane expansion tanks are marked CE in compliance with European Directive 97/23/EC (PED), which harmonizes the regulations of individual EC member countries concerning pressure equipment, and defines the free circulation of the above-mentioned apparatus throughout Europe.

CIMM products have type approval from the most important international certifying bodies.

CIMM's product line comprises of a broad range of fixed membrane expansion tanks, interchangeable membrane surge tanks and pressure tanks designed to satisfy various requirements in both civil and industrial applications.

CIMM guarantees the quality of its products by using selected, certified materials.

The combination of high technology and creativity allows CIMM to offer innovative products that are in line with the strictest requirements demanded by international regulations.

Efficient quality control checks guarantees that CIMM products are highly reliable and can be consistently used by the end user.

Oriented toward innovation and the implementation of customer service, CIMM company policy has allowed the creation of efficient operativeness worthy of note.



Przeponowe naczynia zbiorcze produkowane przez firmę CIMM posiadają znakowanie CE zgodnie z Dyrektywą Europejską 97/23/EC (PED), która ujednolica normy obowiązujące w poszczególnych krajach członkowskich Wspólnoty w zakresie urządzeń ciśnieniowych, oraz określa zasady wolnego obrotu tymi urządzeniami w całej Europie.

Produkty CIMM posiadają homologację najważniejszych międzynarodowych organów certyfikacji.

Produkcja firmy CIMM obejmuje szeroką gamę wszelkiego rodzaju naczyń zbiorczych, odpowiadających potrzebom użytkowników prywatnych i przemysłowych.

Firma CIMM gwarantuje jakość swoich produktów poprzez wykorzystanie specjalnie dobranych, certyfikowanych materiałów.

Połączenie wysokiej technologii z kreatywnością sprawia, że oferowane produkty są innowacyjne i zgodne z najostrzejszymi wymaganiami stawianymi przez międzynarodowe normy.

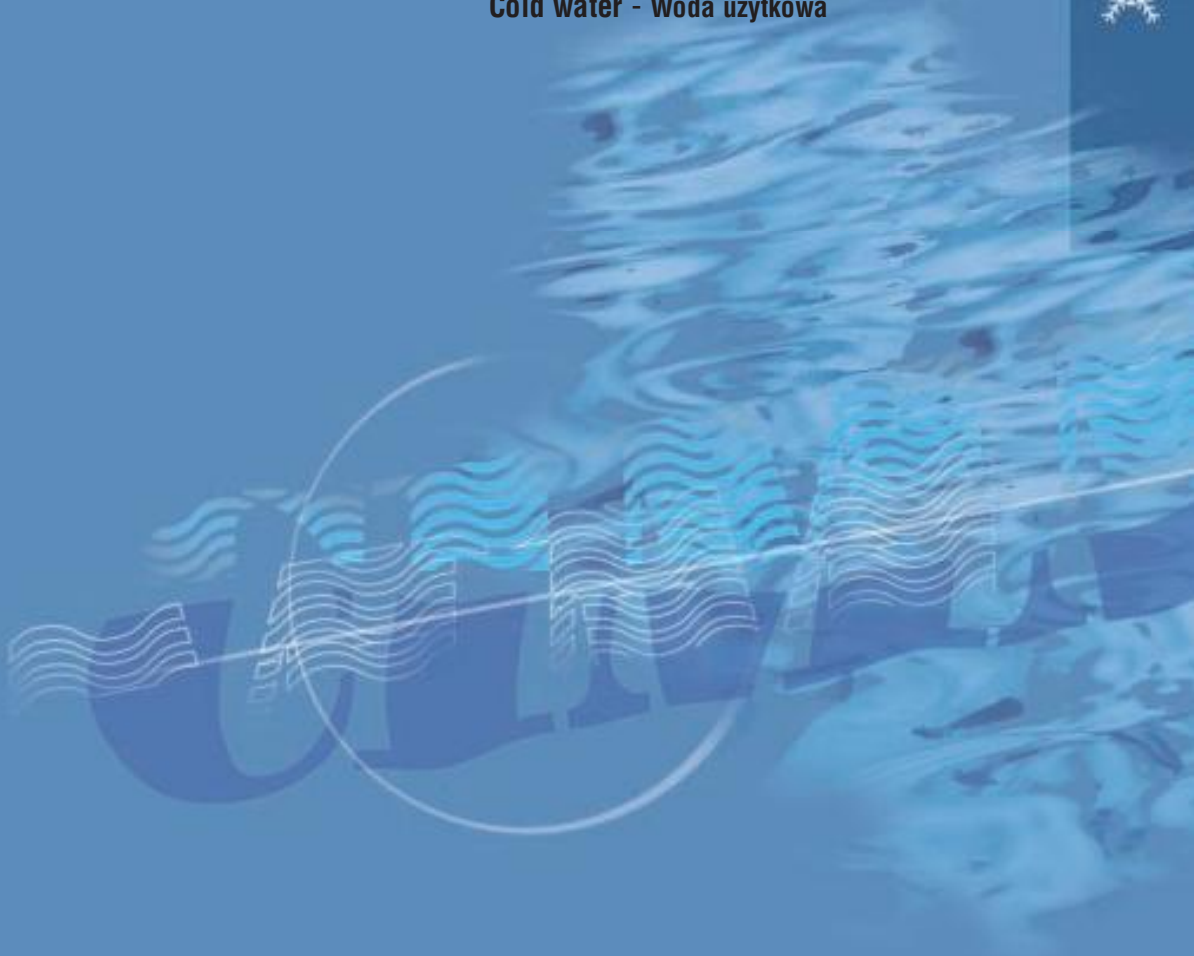
Skuteczna kontrola jakości gwarantuje produktom firmy CIMM wysoki stopień niezawodności w czasie eksploatacji przez użytkownika końcowego.

Polityka firmy, zawsze zorientowana na innowację i obsługę klienta, pozwoliła stworzyć znaczącą i skuteczną rzeczywistość operacyjną.



sezione acqua fredda

sektor studená voda - холодная вода
Cold water - Woda użytkowa



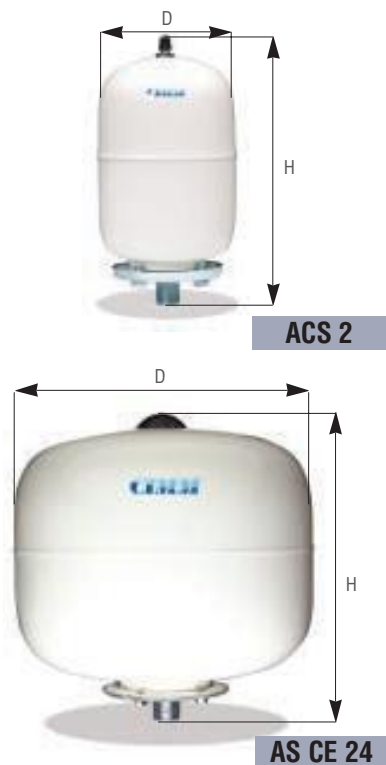
VYROVNÁVACÍ NÁDOBY S VÝMĚNNÝMI MEMBRÁNY - VYROVNÁVACIE NÁDOBY S VÝMĚNNÝMI MEMBRÁNY - УРАВНИТЕЛЬНЫЕ СОСУДЫ СО СМЕННЫМИ MEMBRANAMI - INTERCHANGEABLE MEMBRANE SURGE TANKS - NACZYNNIA WZBIORCZE Z MEMBRANĄ WYMIENNA
Řady AFC - AF - AFOSB - AFOSS - ACS - AS

Značení CE v souladu se směrnicí PED 97/23/CE - značenie CE v súlade so smernicou PED 97/23/CE
 маркировка CE согласно директиве PED 97/23/CE - CE marked according to directive PED 97/23/CE
 Posiadające znak CE zgodnie z dyrektywą PED 97/23/CE

| | |
|---|---|
| Nejvyšší pracovní tlak (Najvyšší pracovný tlak - Максимальное рабочее давление - Maximum working pressure - Maksymalne ciśnienie pracy) | 10 bar pro řadu ACS o objemu 2 - 12 l 8 bar pro řadu ACS o objemu 16 - 24 l |
| Stand. tlak plyn. náplně od výř. (stand. tlak plyn. náplne od výř. - Ciśnienie gazowe przy napełnianiu - Stand. pre-loading pressure - Ciśnienie fabryczne napełniania wstępного) | 2,5 bar |
| Provozní teplota (Prevádzková teplota - Рабочая температура - Working temperature - Temperatura pracy) | -10°C +100°C |
| Barva povrchové úpravy (Farba povrchovej úpravy - Цвіт поверхностної отделки - External finishing colour - Kolor wykończenia zewnętrznego) | RAL 9010 |
| Přizbová membrána (Gumová membrána - Резиновая мембрана - Rubber membrane - Rodzaj membrany) | BUTYL pro řadu ACS o objemu 2 - 12 l EPDM pro řadu ACS o objemu 16 - 24 l |
| Protipříruba (Protipríruba - Контрфланец - counterflange - Kotnierz) | pozinkovaná ocel nebo nerez ocel |
| Přípojka vody (Prípojka vody - Ввод водопроводный - Water entry connection - Przyłącze wody) | Ø 1/2" M GAS pro řadu ACS o objemu 2 l Ø 3/4" M GAS pro řadu ACS o objemu 3-18 l Ø 3/4"-1" M GAS pro řadu ACS o objemu 24 l |

POUŽITÍ Použitie - Область применения - Use - Wykorzystanie

Okruhy horké a studené vody pro zdravotně technické vybavení - Okruhy horúcej a studenej vody pre zdravotno-technické vybavenie - Контуры горячей и холодной воды для санитарно-технического оборудования - Hot and cold sanitary water circuits - Instalacje ciepłej i zimnej wody użytkowej, instalacja podnosząca ciśnienie wody, instalacje chłodnicze



| ACS | | | | |
|--|----------------------------------|---|---|--|
| MODEL Model Модель Model Model | KÓD Kód Код Code Kod | VÝŠKA MM Výška mm Высота mm Height mm Wysokość mm | PRŮMĚR MM Priemer mm Диаметр mm Diameter mm Średnica mm | OBAL MM Obal mm Тара mm Packing mm Опаковка mm |
| Protipříruba z pozinkované oceli - Protipríruba z pozinkovanej ocele - Контрфланец из оцинкованной стали - Galvanized steel counterflange - Kotnierz ze stali cynkowanej | | | | |
| 2 | 510242 | 235 | 120 | 250x250x240 (4 pcs.) |
| 3 | 510342 | 240 | 170 | 175x175x250 |
| 5 | 510542 | 275 | 170 | 175x175x290 |
| CE 8 | 510842 | 305 | 220 | 225x225x320 |
| CE 12 | 511242 | 310 | 260 | 270x270x325 |
| CE 16 | 511642 | 345 | 260 | 270x270x350 |
| CE 18 | 511842 | 375 | 260 | 270x270x380 |
| CE 24 | 512442 | 485 | 260 | 290x270x495 |
| AS CE 24 | 502442 | 365 | 350 | 355x355x370 |
| Protipríruba z nerez oceli - Protipríruba z nehrdzavejúcej ocele - Контрфланец из нержавеющей стали - Stainless steel counterflange - Kotnierz ze stali inox | | | | |
| CE X 16 | 511642/2 | 345 | 260 | 270x270x350 |
| CE X 18 | 511842/2 | 375 | 260 | 270x270x380 |
| CE X 24 | 512442/2 | 485 | 260 | 290x270x495 |
| AS CE X 24 | 502442/2 | 365 | 350 | 355x355x370 |

Poznámka: modely AFC - ACS 2 - 3 - 5 nemusí nést označení CE • modely AFC - ACS 2 - 3 - 5 nemusia mať označenie CE
 Модели AFC - ACS 2 - 3 могут и не иметь маркировки CE
 AFC - ACS 2 - 3 - 5 do not need CE mark • W przypadku modeli AFC - ACS 2 - 3 - 5 znak CE nie jest wymagany.



Značení CE v souladu se směrnicí PED 97/23/CE - značenie CE v súlade so smernicou PED 97/23/CE - маркировка CE согласно директиве PED 97/23/CE - CE marked according to directive PED 97/23/CE - Posiadające znak CE zgodnie z dyrektywą PED 97/23/CE

Nejvyšší pracovní tlak (Найвы́сший рабо́чее давле́ние - Maximum working pressure - Maksymalne ciśnienie pracy) 10 bar pro řadu AFC o objemu 3 - 12 l
8 bar pro řadu AFS o objemu 16 - 24 l

Stand. tlak plyn. náplně od výř. (Станд. тлaк пл.нaплнe oд вьр. - Stand. pre-loading pressure - Ciśnienie fabryczne napęthania wstępnego) 1,5 bar

Barva povrchové úpravy (Farba povrchovej úpravy - Цвет поверхностной отделки - External finishing colour - Kolor wykończenia zewnętrznego) RAL 3000

Přizbová membrána (Гумовá мембрана - Резиновая мембрана - Rubber membrane - Rodzaj membrany) EPDM pro řadu AFC o objemu 3 - 12 l

Provozní teplota (Превáádzková teplota - Рабочая температура - Working temperature - Temperatura pracy) -10°C +100°C

Přizbová membrána (Гумовá мембрана - Резиновая мембрана - Rubber membrane - Rodzaj membrany) NR pro řadu AFC o objemu 16 - 24 l

Provozní teplota (Превáádzková teplota - Рабочая температура - Working temperature - Temperatura pracy) -10°C +50°C

Protipřiruba (Protipřiruba - Контрфланец - counterflange - Kotnierz) pozinkovaná ocel

Připojka vody (Прiпоjка воды - Водогородный - Water entry connection - Przyłącze wody) Ø 3/4" M GAS pro řadu AFC o objemu 3-18 l
Ø 3/4"-1" M GAS pro řadu AFC o objemu 24 l

POUŽITÍ Použitie - Область применения - Use - Wykorzystanie

Okruhy studené vody pro zdravotně technické vybavení - Okruhy studenej vody pre zdravotno-technické vybavenie - Контуры холодной воды для санитарно-технического оборудования - Cold sanitary water circuits - Instalacje zimnej wody użytkowej, instalacja podnosząca ciśnienie zimnej wody użytkowej

| AFC | | | | |
|----------|------|-------------|-------------|--------------------|
| MODEL | KÓD | VÝŠKA MM | PRŮMĚR MM | OBAL MM |
| Model | Kód | Výška mm | Priemer mm | Obal mm |
| Модель | Код | Высота мм | Диаметр мм | Тара мм |
| Model | Code | Height mm | Diameter mm | Packing mm |
| Model | Kod | Wysokość mm | Średnica mm | Opakowanie mm |
| 3 | 5103 | 240 | 170 | 175x175x250 |
| 5 | 5105 | 275 | 170 | 175x175x290 |
| CE 8 | 5108 | 305 | 220 | 225x225x320 |
| CE 12 | 5112 | 310 | 260 | 270x270x325 |
| CE 16 | 5116 | 345 | 260 | 270x270x350 |
| CE 18 | 5118 | 375 | 260 | 270x270x380 |
| CE 24 | 5124 | 485 | 260 | 290x270x495 |
| AF CE 24 | 5024 | 365 | 350 | 380x720x410 (2pcs) |

AFC 24



AF



AFOSS



AFOSB



| AFOSB - AFOSS | | | | |
|---------------|------|-------------|-------------|---------------|
| MODEL | KÓD | VÝŠKA MM | PRŮMĚR MM | OBAL MM |
| Model | Kód | Výška mm | Priemer mm | Obal mm |
| Модель | Код | Высота мм | Диаметр мм | Тара мм |
| Model | Code | Height mm | Diameter mm | Packing mm |
| Model | Kod | Wysokość mm | Średnica mm | Opakowanie mm |
| AFOSS CE 24 | 5324 | 485 | 260 | 290x270x495 |
| AFOSS CE 24 | 5424 | 485 | 260 | 290x270x495 |

Poznámka: modely AFC - ACS 2 - 3 - 5 nemusi nést označenie CE • modely AFC - ACS 2 - 3 - 5 nemusia mať označenie CE
Mogeli AFC - ACS 2 - 3 mogu i bez znaku CE • CE AFC - ACS 2 - 3 - 5 do not need CE mark
W przypadku modeli AFC i ACS 2 - 3 znak CE nie jest wymagany.

VYROVNÁVACÍ NÁDOBY S VÝMĚNNÝMI MEMBRÁNAMI - VYROVNÁVACIE NÁDOBY S VÝMENNÝMI MEMBRÁNAMI - УРАВНИТЕЛЬНЫЕ СОСУДЫ СО СМЕННЫМИ MEMBRANAMI - INTERCHANGEABLE MEMBRANE SURGE TANKS - NACZYNIWA WZBIORCZE Z MEMBRANĄ WYMIENNA
Řady AFE CE

Značení CE v souladu se směrnici PED 97/23/CE - značenie CE v súlade so smernicou PED 97/23/CE - маркировка CE согласно директиве PED 97/23/CE - CE marked according to directive PED 97/23/CE - Posiadające znak CE zgodnie z dyrektywą PED 97/23/CE

Nejvyšší pracovní tlak (Найвы́сший рабо́тный давле́ние - Maximum working pressure - Maksymalne ciśnienie pracy) 10 bar

Standardní tlak plynové náplně od výrobce. (Štandardný tlak plynovej náplne od výrobcu - Стандартное давление газобогого наполнения с.з. - Standard pre-loading pressure - Ciśnienie fabrycznie napełniania wstępного) 1,5 bar pro řadu AFE CE o objemu 35 - 100 l.
2,5 bar pro řadu AFE CE o objemu 150 - 5000 l

Provozní teplota (Prevádzková teplota - Рабочая температура - Working temperature - Temperatura pracy) -10°C do + 100°C pro řadu AFE CE o objemu 35 - 500 l
-10°C do + 50°C pro řadu AFE CE o objemu 750 - 5000 l

Barva povrchové úpravy (Farba povrchovej úpravy - Цвет поверхностной отделки - External finishing colour - Kolor wykończenia zewnętrznego) modrá RAL 5015 pro řadu AFE CE 35 - 1500 l
bílá RAL 9010 pro řadu AFE CE 2000 - 5000 l

Přyzžová membrána (Gumová membrána - Резиновая мембрана - Rubber membrane - Rodzaj membrany) EPDM pro řadu AFE CE o objemu 35 - 1500 l
BUTYL pro řadu AFE CE o objemu 2000 - 5000 l

POUŽITÍ Použitie - Область применения - Use - Wykorzystanie

Okruchy horké a studené vody pro zdravotně technické vybavení, tlakové vyrovnávací nádoby - Okruhy horúcej a studenej vody pre zdravotno-technické vybavenie, tlakové vyrovnávacie nádoby - Контуры холодной воды для санитарно-технического оборудования, уравнительные сосуды, работающие под давлением - Hot and cold sanitary water circuits pressurizing surge tanks - Instalacje ciepłej i zimnej wody użytkowej, instalacja podnosząca ciśnienie wody ciepłej i zimnej



AFE CE 50 ÷ 100



AFE CE 150 ÷ 300

AFE CE

| MODEL Model Модель Model Model | KÓD Kód Code Kod | VÝŠKA MM Výška mm Высота мм Height mm Wysokość mm | PRŮMĚR MM Priemer mm Диаметр мм Diameter mm Średnica mm | OBAL MM Obal mm Тара мм Packing mm Opakowanie mm | PŘÍPOJKA Ø Přípojka Ввод Connection Przyłącze |
|--|---------------------------|---|---|--|---|
| 35 | 620035 | 470 | 380 | 390x390x485 | M 1" Gas |
| 50 | 620050 | 720 | 380 | 390x390x725 | M 1" Gas |
| 60 | 620060 | 830 | 380 | 390x390x845 | M 1" Gas |
| 80 | 620080 | 760 | 460 | 470x470x775 | M 1" Gas |
| 100 | 620100 | 880 | 460 | 470x470x895 | M 1" Gas |
| 150 | 620150 | 1030 | 510 | 520x520x1050 | M 1" Gas |
| 200 | 620200 | 1070 | 590 | 595x595x1110 | M 1 1/4" Gas |
| 300 | 620300 | 1250 | 650 | 660x660x1260 | M 1 1/4" Gas |



Značení CE v souladu se směrnicí PED 97/23/CE - značenie CE v súlade so smernicou PED 97/23/CE - маркировка CE согласно директиве PED 97/23/CE - CE marked according to directive PED 97/23/CE - Posiadające znak CE zgodnie z dyrektywą PED 97/23/CE

Nejvyšší pracovní tlak (Najvyšší pracovný tlak - Максимальное рабочее давление - Maximum working pressure - Maksymalne ciśnienie pracy) 10 bar

Standardní tlak plynové náplně od výrobce. (Štandardný tlak plynovej náplne od výrobcu - Стандартное давление газобого наполнения с завода - Standard pre-loading pressure - Ciśnienie fabryczne napełniania wstępno) 2,5 bar pro řadu AFE CE o objemu 500 - 5000 l

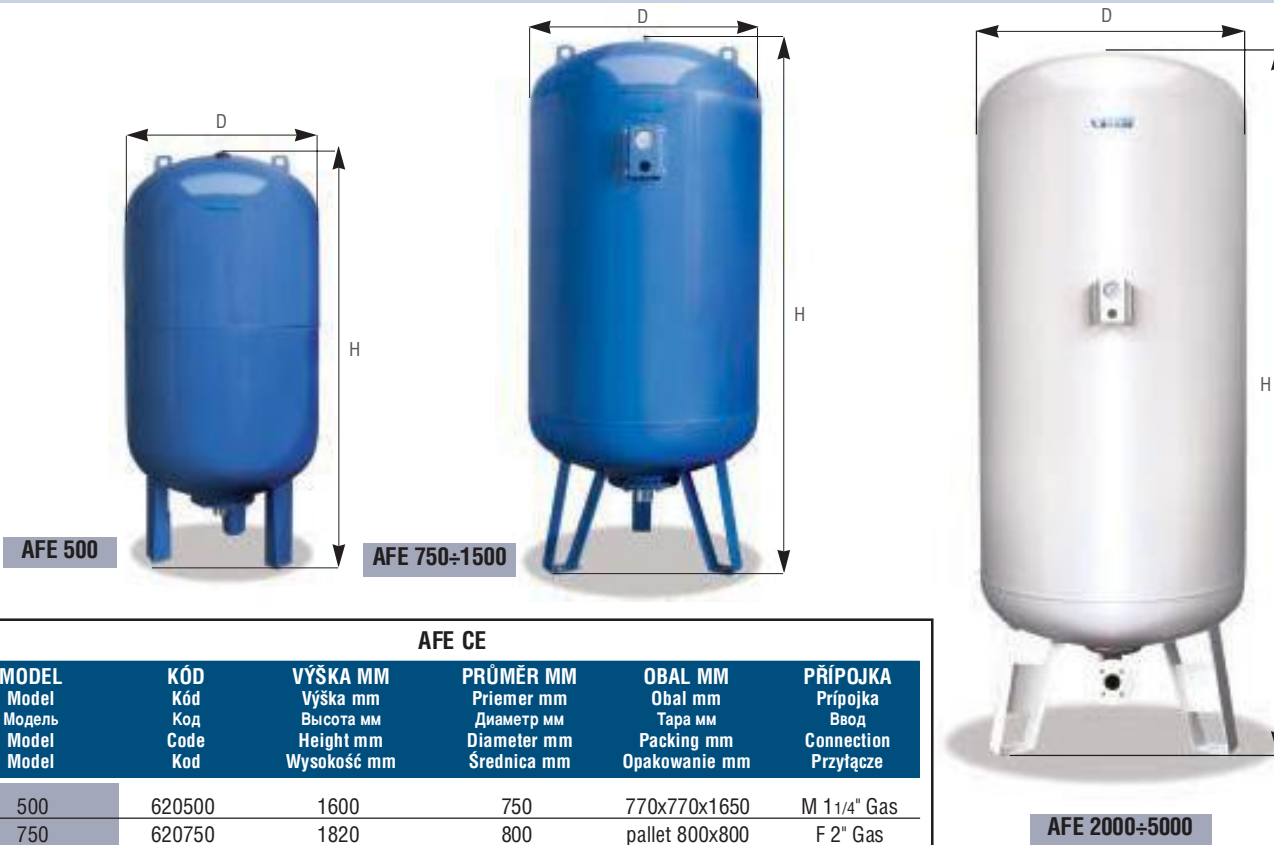
Provozní teplota (Prevádzková teplota - Рабочая температура - Working temperature - Temperatura pracy) -10°C do + 100°C pro řadu AFE CE o objemu 500 l
-10°C do + 50°C pro řadu AFE CE o objemu 750 - 5000 l

Barva povrchové úpravy (Farba povrchovej úpravy - Цвет поверхностной отделки - External finishing colour - Kolor wykończenia zewnętrznego) modrá RAL 5015 pro řadu AFE CE 500 - 1500 l
bílá RAL 9010 pro řadu AFE CE 2000 - 5000 l

Přizbová membrána (Gumová membrána - Резиновая мембрана - Rubber membrane - Rodzaj membrany) EPDM pro řadu AFE CE o objemu 500 - 1500 l
BUTYL pro řadu AFE CE o objemu 2000-5000 l

POUŽITÍ Použitie - Область применения - Use - Wykorzystanie

Okruhy horké a studené vody pro zdravotně technické vybavení, tlakové vyrovnávací nádoby - Okruhy horúcej a studenej vody pre zdravotno-technické vybavenie, tlakové vyrovnávacie nádoby - Контуры холодной воды для санитарно-технического оборудования, уравнивательные сосуды, работающие под давлением - Hot and cold sanitary water circuits pressurizing surge tanks - Instalacje ciepłej i zimnej wody użytkowej, instalacja podnosząca ciśnienie wody ciepłej i zimnej



| AFE CE | | | | | |
|--------|--------|-------------|-------------|---|--------------|
| MODEL | KÓD | VÝŠKA MM | PRŮMĚR MM | OBAL MM | PŘÍPOJKA |
| Model | Kód | Výška mm | Priemer mm | Obal mm | Prípojka |
| Модель | Код | Высота мм | Диаметр мм | Тара мм | Ввод |
| Model | Code | Height mm | Diameter mm | Packing mm | Connection |
| Model | Kod | Wysokość mm | Srednica mm | Opakowanie mm | Przyłącze |
| 500 | 620500 | 1600 | 750 | 770x770x1650 | M 1 1/4" Gas |
| 750 | 620750 | 1820 | 800 | pallet 800x800 | F 2" Gas |
| 1000 | 621000 | 2130 | 800 | pallet 800x800 | F 2 1/2" Gas |
| 1500 | 621500 | 2130 | 1000 | pallet 1200x1000 | F 2 1/2" Gas |
| 2000 | 622000 | 2550 | 1100 | cassa in legno-wooden box 1170x2730x1300 | DN 65 |
| 2500 | 622500 | 2845 | 1100 | cassa in legno-wooden box 1170x3100x1300 | DN 65 |
| 3000 | 623000 | 2930 | 1250 | cassa in legno-wooden box 1430x3080x1490 | DN 65 |
| 4000 | 624000 | 3030 | 1450 | cassa in legno-wooden box 1580x3250x1640 | DN 65 |
| 5000 | 625000 | 3780 | 1450 | cassa in legno-wooden box 1620x4070x1680 | DN 65 |

VYROVNÁVACÍ NÁDOBY S VÝMĚNNÝMI MEMBRÁNAMI - VYROVNÁVACIE NÁDOBY S VÝMENNÝMI MEMBRÁNAMI - УРАВНИТЕЛЬНЫЕ СОСУДЫ СО СМЕННЫМИ МЕМБРАНАМИ - INTERCHANGEABLE MEMBRANE SURGE TANKS - NACZYNIWA WZBIORCZE Z MEMBRANĄ WYMIENNA
Řada AFESB CE

Značení CE v souladu se směrnicí PED 97/23/CE - značenie CE v súlade so smernicou PED 97/23/CE - маркировка CE согласно директиве PED 97/23/CE - CE marked according to directive PED 97/23/CE - Posiadające znak CE zgodnie z dyrektywą PED 97/23/CE

Nejvyšší pracovní tlak (Najvyšší pracovný tlak - Максимальное рабочее давление - Maximum working pressure - Maksymalne ciśnienie pracy) 10 bar

Standardní tlak plynové náplně od výrobce. (Standardný tlak plynovej náplne od výrobcu - Стандартное давление газобого наполнения с завода - Standard pre-loading pressure - Ciśnienie fabryczne napełniania wstępnego) 1,5 bar pro řadu AFESB CE o objemu 35 - 100 l
 2,5 bar pro řadu AFESB CE o objemu 150 - 500 l

Provozní teplota (Prevádzková teplota - Рабочая температура - Working temperature - Temperatura pracy) -10°C do + 100°C

Barva povrchové úpravy (Farba povrchovej úpravy - Цвет поверхностной отделки - External finishing colour - Kolor wykończenia zewnętrznego) RAL 5015

Přizová membrána (Gumová membrána - Резиновая мембрана - Rubber membrane - Rodzaj membrany) EPDM

POUŽITÍ Použitie - Область применения - Use - Wykorzystanie

Okruhy horké a studené vody pro zdravotně technické vybavení, tlakové vyrovnávací nádoby - Okruhy horúcej a studenej vody pre zdravotno-technické vybavenie, tlakové vyrovnávacie nádoby - Контуры холодной воды для санитарно-технического оборудования, уравнительные сосуды, работающие под давлением - Hot and cold sanitary water circuits pressurizing surge tanks - Instalacje ciepłej i zimnej wody użytkowej, instalacja podnosząca ciśnienie wody ciepłej i zimnej



AFESB CE 50-100



AFESB CE 150-500

AFESB CE

| MODEL Model Модель Model Model | KÓD Kód Код Code Kod | VÝŠKA MM Výška mm Высота мм Length mm Wysokość mm | PRŮMĚR MM Priemer mm Диаметр мм Diameter mm Średnica mm | OBAL MM Obal mm Тара мм Packing mm Opakowanie mm | PŘÍPOJKA Prípojka Ввод Connection Przyłącze |
|--|----------------------------------|---|---|--|---|
| 50 | 630050 | 595 | 380 | 605x390x415 | M 1" Gas |
| 60 | 630060 | 720 | 380 | 725x390x415 | M 1" Gas |
| 80 | 630080 | 660 | 460 | 665x465x510 | M 1" Gas |
| 100 | 630100 | 780 | 460 | 790x465x500 | M 1" Gas |
| 150 | 630150 | 950 | 510 | 960x515x550 | M 1" Gas |
| 200 | 630200 | 940 | 590 | 965x600x640 | M 1 1/4 Gas |
| 300 | 630300 | 1150 | 650 | 1175x670x700 | M 1 1/4 Gas |
| 500 | 630500 | 1420 | 750 | 1450x770x790 | M 1 1/4 Gas |



**MEMBRÁNOVÉ NÁDOBY POTLAČUJÍCÍ HYDRAULICKÉ RÁZY - MEMBRÁNOVÉ NÁDOBY POTLAČUJÍCÍE
HYDRAULICKÉ NÁRAZY - МЕМБРАННЫЕ СОСУДЫ, ПОДАВЛЯЮЩИЕ ГИДРАВЛИЧЕСКИЕ УДАРЫ - ANTI-WATER
HAMMER MEMBRANE TANKS - NACZYNNIA WZBIORCZE ZAPOBIEGAJĄCE UDERZENIOM HYDRAULICZNYM
Řada CAR 19 - AFC/CAR CE - AFE/CAR CE**

**v souladu se směrnicí PED 97/23/CE - v súlade so smernicou PED 97/23/CE - согласно директиве PED 97/23/CE
According to directive PED 97/23/CE - Zgodne z dyrektywą PED 97/23/CE**

| | |
|--|--|
| Nejvyšší pracovní tlak (Najvyšší pracovný tlak - Максимальное рабочее давление - Maximum working pressure - Maksymalne ciśnienie pracy) | 20 bar |
| Standardní tlak plynové náplně od výrobce (Štandardný tlak plynovej náplne od výrobcu - Стандартное давление газового наполнения с завода - Standard pre-loading pressure - Ciśnienie fabryczne napetnienia wstępno) | 3,5 bar |
| Provozní teplota (Prevádzková teplota - Рабочая температура - Working temperature - Temperatura pracy) | -10°C do + 100°C |
| Konstrukce - Konštrukcia - Конструкция - Structure - Konstrukcja korpusu | Inox AISI 304 L (nerez ocel - nehrdzavejúca ocel - нержавеющая сталь - stainless steel) |
| Přizbová membrána (Gumová membrána - Резиновая мембрана - Rubber membrane - Rodzaj membrany) | EPDM |
| Přípojka vody (Prípojka vody - Ввод водопроводный - Water entry connection - Przyłącze wody) | M 1/2" GAS |

POUŽITÍ Použitie - Область применения - Use - Wykorzystanie

Snižování přetlaku v hydraulice, v okruzích horké a studené vody pro zdravotně technické vybavení, v tlakových vyrovnávacích nádobách, v chladičích okruzích - Znižovanie pretlaku v hydraulike, v okruhoch horúcej a studenej vody pre zdravotno-technické vybavenie, v tlakových vyrovnávacích nádobách, v chladičích okruhoch - Ограничение избыточного давления в гидравлических системах, в контурах горячей и холодной воды санитарно-технического оборудования, в уравнивательных сосудах, в сосудах, работающих под давлением, в контурах систем охлаждения - Overpressure reducer in hydraulic plants, hot and cold sanitary water circuits pressurizing surge tanks, refrigeration plant circuits - Tłumik uderzeń hydraulicznych, instalacje ciepłej i zimnej wody użytkowej o wysokim ciśnieniu, instalacja podnosząca ciśnienie wody



| CAR 19 | | | | | |
|---------------|--------|-------------|-------------|---------------|------------|
| MODEL | KÓD | VÝŠKA MM | PRŮMĚR MM | OBAL MM | PŘÍPOJKA |
| Model | Kód | Výška mm | Príemer mm | Obal mm | Prípojka |
| Модель | Код | Высота мм | Диаметр мм | Тара мм | Ввод |
| Model | Code | Height mm | Diameter mm | Packing mm | Connection |
| Model | Kod | Wysokość mm | Średnica mm | Opakowanie mm | Przyłącze |
| 0,162 | 720162 | 112 | 84 | 80x80x80 | M 1/2" Gas |

Značení CE v souladu se směrnicí PED 97/23/CE - značenie CE v súlade so smernicou PED 97/23/CE - маркировка CE согласно директиве PED 97/23/CE - CE marked according to directive PED 97/23/CE - Posiadające znak CE zgodnie z dyrektywą PED 97/23/CE

| | |
|---|------------------|
| Nejvyšší pracovní tlak (Najvyšší pracovný tlak - Максимальное рабочее давление - Maximum working pressure - Maksymalne ciśnienie pracy) | 16 bar |
| Standardní tlak plynové náplně od výrobce. (Štandardný tlak plynovej náplne od výrobcu - Стандартное давление газового наполнения с завода - Standard pre-loading pressure - Ciśnienie fabryczne napełniania wstępnego) | 2,5 bar |
| Provozní teplota (Prevádzková teplota - Рабочая температура - Working temperature - Temperatura pracy) | -10°C do + 100°C |
| Přůžková membrána (Gumová membrána - Резиновая мембрана - Rubber membrane - Rodzaj membrany) | BUTYL |
| Přípojka vody (Přípojka vody - Ввод водопроводный - Water entry connection - Przyłącze wody) | M 3/4" GAS |
| Barva povrchové úpravy (Farba povrchovej úpravy - Цвет поверхностной отделки - External finishing colour - Kolor wykończenia zewnętrznego) | RAL 9010 |

POUŽITÍ Použitie - Область применения - Use - Wykorzystanie

Snižování přetlaku v hydraulice, v okruzích horké a studené vody pro zdravotně technické vybavení, v tlakových vyrovnávacích nádobách, v chladicích okruzích - Znižovanie pretlaku v hydraulike, v okruhoch horúcej a studenej vody pre zdravotno-technické vybavenie, v tlakových vyrovnávacích nádobách, v chladiacich okruhoch - Ограничение избыточного давления в гидравлических системах, в контурах горячей и холодной воды санитарно-технического оборудования, в уравнительных сосудах, в сосудах, работающих под давлением, в контурах систем охлаждения - Overpressure reducer in hydraulic plants, hot and cold sanitary water circuits pressurizing surge tanks, refrigeration plant circuits - Tłumik uderzeń hydraulicznych, instalacje cieplej i zimnej wody użytkowej o wysokim ciśnieniu, instalacja podnosząca ciśnienie wody



| AFC/CAR CE | | | | | |
|------------|--------|-------------|-------------|---------------|------------|
| MODEL | KÓD | VÝŠKA MM | PRŮMĚR MM | OBAL MM | PŘÍPOJKA |
| Model | Kód | Výška mm | Priemer mm | Obal mm | Přípojka |
| Модель | Код | Высота мм | Диаметр мм | Тара мм | Ввод |
| Model | Code | Height mm | Diameter mm | Packing mm | Connection |
| Model | Kod | Wysokość mm | Średnica mm | Opakowanie mm | Przyłącze |
| 8 | 580008 | 310 | 220 | 225x225x320 | M 3/4" Gas |
| 12 | 580012 | 315 | 265 | 270x270x325 | M 3/4" Gas |
| 18 | 580018 | 375 | 265 | 270x270x380 | M 3/4" Gas |
| 24 | 580024 | 490 | 265 | 270x270x490 | M 3/4" Gas |

Značení CE v souladu se směrnici PED 97/23/CE - značenie CE v súlade so smernicou PED 97/23/CE - маркировка CE согласно директиве PED 97/23/CE - CE marked according to directive PED 97/23/CE - Posiadające znak CE zgodnie z dyrektywą PED 97/23/CE

| | |
|---|---|
| Nejvyšší pracovní tlak (Najvyšší pracovný tlak) - Максимальное рабочее давление - Maximum working pressure - Maksymalne ciśnienie pracy | 15 bar pro modely o objemu 500 l 16 bar pro modely o objemu 35 - 300 l |
| Standardní tlak plynové náplně od výrobce. (Štandardný tlak plynovej náplne od výrobcu) - Стандартное давление газового наполнения с завода - Standard pre-loading pressure - Ciśnienie fabryczne napełniania wstępno) | 2,5 bar |
| Provozní teplota (Prevádzková teplota - Рабочая температура - Working temperature - Temperatura pracy) | -10°C do + 100°C |
| Pryžová membrána (Gumová membrána - Резиновая мембрана - Rubber membrane - Gumowa membrana) | EPDM |
| Barva povrchové úpravy (Farba povrchovej úpravy) - Цвет поверхностной отделки - External finishing colour - Kolor wykończenia zewnętrznego) | RAL 5015 |

POUŽITÍ Použitie - Область применения - Use - Wykorzystanie

Snižování přetlaku v hydraulice, v okruzích horké a studené vody pro zdravotně technické vybavení, v tlakových vyrovnávacích nádobách, v chladicích okruzích - Znižovanie pretlaku v hydraulike, v okruhoch horúcej a studenej vody pre zdravotno-technické vybavenie, v tlakových vyrovnávacích nádobách, v chladiacich okruhoch - Ограничение избыточного давления в гидравлических системах, в контурах горячей и холодной воды санитарно-технического оборудования, в уравнительных сосудах, в сосудах, работающих под давлением, в контурах систем охлаждения - Overpressure reducer in hydraulic plants, hot and cold sanitary water circuits pressurizing surge tanks, refrigeration plant circuits - Tłumik uderzeń hydraulicznych, instalacje ciepłej i zimnej wody użytkowej o wysokim ciśnieniu, instalacja podnosząca ciśnienie wody



AFE/CAR CE 50 ÷ 100

AFE/CAR CE 150 ÷ 300

AFE/CAR CE 500

| AFE/CAR CE | | | | | |
|------------|--------|-------------|-------------|---------------|-------------|
| MODEL | KÓD | VÝŠKA MM | PRŮMĚR MM | OBAL MM | PŘÍPOJKA |
| Model | Kód | Výška mm | Priemer mm | Obal mm | Prípojka |
| Модель | Код | Высота мм | Диаметр мм | Тара мм | Ввод |
| Model | Code | Height mm | Diameter mm | Packing mm | Connection |
| Model | Kod | Wysokość mm | Srednica mm | Opakowanie mm | Przyłącze |
| 35 | 680035 | 470 | 380 | 390x390x485 | M 1" Gas |
| 50 | 680050 | 720 | 380 | 390x390x725 | M 1" Gas |
| 60 | 680060 | 830 | 380 | 390x390x845 | M 1" Gas |
| 80 | 680080 | 760 | 460 | 470x470x775 | M 1" Gas |
| 100 | 680100 | 880 | 460 | 470x470x895 | M 1" Gas |
| 150 | 680150 | 1030 | 510 | 520x520x1050 | M 1" Gas |
| 200 | 680200 | 1070 | 590 | 595x595x1110 | M 1 1/4 Gas |
| 300 | 680300 | 1250 | 650 | 660x660x1260 | M 1 1/4 Gas |
| 500 | 680500 | 1600 | 750 | 770x770x1650 | M 1 1/4 Gas |

sektor studená voda

Studená voda - холодная вода - Cold water - Woda Użytkowa

ACS-ACS CE AS CE

Okruhy horké a studené vody pro zdravotně technické vybavení - Okruhy horúcej a studenej vody pre zdravotno-technické vybavenie
Контуры холодной и горячей воды для санитарно-технического оборудования.
Hot and cold sanitary water circuits - Instalacja cieplej i zimnej wody użytkowej, instalacja podnosząca ciśnienie wody, instalacja grzewcza i instalacja chłodnicza

AFC - AFC CE AF CE

Okruhy studené vody pro zdravotně technické vybavení - Okruhy studenej vody pre zdravotno-technické vybavenie
Контуры холодной воды для санитарно-технического оборудования.
Cold sanitary water circuits - Instalacja zimnej wody użytkowej, instalacja podnosząca ciśnienie wody.

AFOSB CE

Okruhy studené vody pro zdravotně technické vybavení - Okruhy studenej vody pre zdravotno-technické vybavenie
Контуры холодной воды для санитарно-технического оборудования.
Cold sanitary water circuits - Instalacja zimnej wody użytkowej instalacja podnosząca ciśnienie wody.

AFE CE

Okruhy horké a studené vody pro zdravotně technické vybavení, tlakové vyrovnávací nádoby - Okruhy horúcej a studenej vody pre zdravotno-technické vybavenie, tlakové vyrovnávacie nádoby - Контуры холодной и горячей воды для санитарно-технического оборудования, уравнительные сосуда, работающие под давлением - *Hot and cold sanitary water circuits pressurizing surge tanks - Instalacja zimnej wody użytkowej instalacja podnosząca ciśnienie wody.*

AFESB CE

Okruhy horké a studené vody pro zdravotně technické vybavení, tlakové vyrovnávací nádoby - Okruhy horúcej a studenej vody pre zdravotno-technické vybavenie, tlakové vyrovnávacie nádoby - Контуры холодной и горячей воды для санитарно-технического оборудования, уравнительные сосуда, работающие под давлением - *Hot and cold sanitary water circuits pressurizing surge tanks - Instalacja zimnej wody użytkowej instalacja podnosząca ciśnienie wody.*

CAR 19

Snížení přetlaku v hydraulice, v okruzích horké a studené vody pro zdravotně technické vybavení, v tlakových vyrovnávacích nádobách, v chladících okruzích - Znižovanie pretlaku v hydraulike, v okruhoch horúcej a studenej vody pre zdravotno-technické vybavenie, v tlakových vyrovnávacích nádobách, v chladiacich okruhoch -

AFC/CAR CE

Ограничение избыточного давления в гидравлических системах, в контурах горячей и холодной воды санитарно-технического оборудования, в уравнительных сосудах, в сосудах, работающих под давлением, а контурах систем охлаждения. Overpressure reducer in hydraulic plants, hot and cold sanitary water circuits pressurizing surge tanks, refrigeration plant circuits - Tłumik uderzeń hydraulicznych, instalacje cieplej i zimnej wody użytkowej pod ciśnieniem, instalacja podnosząca ciśnienie wody.

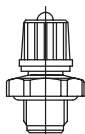
AFE/CAR CE

Snížení přetlaku v hydraulice, v okruzích horké a studené vody pro zdravotně technické vybavení, v tlakových vyrovnávacích nádobách, v chladících okruzích - Znižovanie pretlaku v hydraulike, v okruhoch horúcej a studenej vody pre zdravotno-technické vybavenie, v tlakových vyrovnávacích nádobách, v chladiacich okruhoch - *Ограничение избыточного давления в гидравлических системах, в контурах горячей и холодной воды санитарно-технического оборудования, в уравнительных сосудах, в сосудах, работающих под давлением, а контурах систем охлаждения. Overpressure reducer in hydraulic plants, hot and cold sanitary water circuits pressurizing surge tanks, refrigeration plant circuits - Tłumik uderzeń hydraulicznych, instalacje cieplej i zimnej wody użytkowej pod ciśnieniem, instalacja podnosząca ciśnienie wody.*



příslušenstvo - принадлежности - accessories - akcesoria

VZDUCHOVÝ VENTIL PRO PLYNOVOU NÁPLŇ OD VÝROBCE (Vzduchový ventil pre plynovú náplň od výrobcu - Воздушный клапан для газового наполнения с завода-изготовителя - Air pre-loading valve - wentyl napefniania wstępnego)



| Model-Model Модель-Model Model | Kód-Kód Код-Code Kod | Přípojka-Prípojka Соединение-Connection Przyłącze |
|--------------------------------------|----------------------------|---|
| AIR VALVE | 062002 | 1/8" GAS |

MANOMETR S RADIÁLNÍ PŘÍPOJKOU (Manometer s radiálnou prípojkou - Манометр с нижним подключением- Radial connection manometer - manometr z przyłączem bocznym)

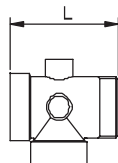


| Model-Model Модель-Model Model | Kód-Kód Код-Code Kod | Ø mm | Stupnice-Stupnica Шкала-Scala Skala |
|--------------------------------------|----------------------------|------|---|
| R 50-6-1/4" | 07021005 | 50 | 0-6 Bar |
| R 50-12-1/4" | 07021001 | 50 | 0-12 Bar |

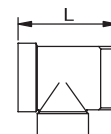
MANOMETR S PŘÍPOJKOU ZE ZADU (Manometer s prípojkou zozadu - Манометр с задним подключением - Posterior connection manometer - manometr z przyłączem tylnym)

| Model-Model Модель-Model Model | Kód-Kód Код-Code Kod | Ø mm | Stupnice-Stupnica Шкала-Scala Skala |
|--------------------------------------|----------------------------|------|---|
| P 50-6-1/4" | 07021004 | 50 | 0-6 Bar |
| P 50-12-1/4" | 07021002 | 50 | 0-12 Bar |

5CESTNÉ PŘÍPOJENÍ (5cestné pripojenie - 5-ходовой подвод - 5 ways connection - przyłącza 5-otworowe)



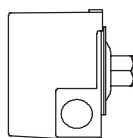
| Model-Model Модель-Model Model | Kód-Kód Код-Code Kod | Délka-Dĺžka Длина-Length Długość | Materiál-Materiál Материал-Material Materiał |
|--------------------------------------|----------------------------|--|--|
| 1"MMF-1/4" | 070101 | 72 | Mosz-Moszadz-Латунь-Brass-Mosiądz |
| 1"MMF-1/4" | 070102 | 82 | Mosz-Moszadz-Латунь-Brass-Mosiądz |



3CESTNÉ PŘÍPOJENÍ (3cestné pripojenie - 3-ходовой подвод - 3 ways connection - przyłącza 3-otworowe)

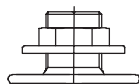
| | | | |
|-------|--------|----|-----------------------------------|
| 1"FFM | 070103 | 72 | Mosz-Moszadz-Латунь-Brass-Mosiądz |
|-------|--------|----|-----------------------------------|

TLAKOVÝ SPÍNAČ (Tlakový spínač - Напорный выключатель - Pressure switch - Wyłącznik ciśnieniowy)



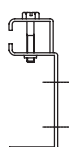
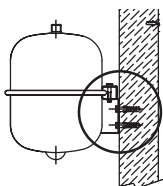
| Model-Model Модель-Model Model | Kód-Kód Код-Code Kod | Oblast použití-Oblast' pouzitia Область применения-Application field Pole zastosowania | Nastavení výrobce-Nastavenie výrobcu Заводская настройка -Factory setting Ustawienie fabryczne |
|--------------------------------------|----------------------------|--|--|
| PM 5 | 070301 | 1 - 5 Bar | 1,4 - 2,8 Bar |
| FSG-2 | 070303 | 1,4 - 4,6 Bar | 1,4 - 2,8 Bar |

SPOJOVACÍ TYČ MEMBRÁNY SE ŠROUBEM (Spojovacia tyč membrány so skrutkou - Узел крепления мембраны с винтом - Membrane fixing tie rod - Pierścień mocujący membranę)



| Model-Model Модель-Model Model | Kód-Kód Код-Code Kod | Vhodné pro modely-Vhodné pre modely Для моделей-Suitable for mod. Odpowiedni dla modeli | Přípojka-Prípojka Соединение-Connection Przyłącze wew. -zew. |
|--------------------------------------|----------------------------|---|--|
| 60 | 051601 | AFE 150-500 | 3/4"GAS - 1/2" NPT |
| 78 | 051603 | AFE 750-1500 | 3/4"GAS - 1/2" NPT |
| 78 | 051602/001 | AFE 2000-4000 | 3/4"GAS - 1/2" NPT |

KONZOLA PRO MONTÁŽ NA ZEĎ (Konzola pre montáž na stenu - Кронштейн для монтажа на стену - Wall fixing bracket - Uchwyt mocujący do ściany)



| Model-Model Модель-Model Model | Kód-Kód Код-Code Kod |
|--|----------------------------|
| Konzola-Кронштейн fissag-Bracket Uchwyt mocujący do ściany | 053020 |

| VÝMĚNNÉ MEMBRÁNY (Výmenné membrány - Сменные мембраны - Interchangeable Membranes - Membrany wymienne) | | | | |
|--|--------------------------|--------------------------|--------------------------|--------------------------|
| Model, objem-Model, objem-Модель, емкость-Capacity Model | NR | EPDM | BUTYL | NBR (Nitril) |
| | -10° + 50°C | -10° + 100°C | -10° + 100°C | -10° + 100°C |
| | Kód, kód, Код, Code, Kod | Kód, kód, Код, Code, Kod | Kód, kód, Код, Code, Kod | Kód, kód, Код, Code, Kod |
| 2-3-5-8 l | | 020100802 | 20100803 | 020100808 |
| 12 l | | 020101202 | 020101203 | 020101208 |
| 16-18-24 l | 020102400 | 020102402 | 020102403 | 020102408 |
| 35 l | | 020103502 | | |
| 50 l | | 020105002 | | |

| Model, objem-Model, objem-Модель, емкость-Capacity Model | EPDM | |
|---|--------------------------|--|
| | -10° + 100°C | |
| | Kód, kód, Код, Code, Kod | |
| 60-80-100 l | 020201002 | s otvorem (s otvorom - с отверстием - with hole - Z otworem). |
| 60-80-100 l | 020106002/001 | bez otvoru (bez otvoru - без отверстия - without hole - Bez otworu). |
| 150 l | 020201502 | |
| 200 l | 020202002 | |
| 300-500-750 l | 020207502 | |
| 1000 - 1500 l | 020210002 | |

| Model, objem-Model, objem-Модель, емкость-Capacity Model | BUTYL | |
|---|--------------------------|------------|
| | -10° + 100°C | |
| | Kód, kód, Код, Code, Kod | |
| 2000 l | | 0202200000 |
| 2500 l | | 0202250000 |
| 3000 l | | 0202300000 |
| 3500 l | | 0202350000 |
| 4000 l | | 0202400000 |
| 5000 l | | 0202500000 |

| STANDARDNÍ OCELOVÉ PROTIPŘÍRUBY (Standardné ocelové protipříruby - Стандартные стальные контрфланцы - Standard steel counterflanges - Kotnierze standard ze stali) | | | |
|--|-----------------------------|---|--|
| PRŮMĚR - Priemer Диаметр - diameter Średnica | KÓD, kód, Код, Code, Kod | PŘÍPOJKA - Prípojka Ввод - Connection Przyłącze | VHODNÉ PRO NÁDOBY - Vhodné pre nádoby Годные для сосудов - Suitable for tanks Odpowiednie dla modeli |
| 95 | 050309515/121 | M1/2" GAS | STYLE 1-2-3-4 l |
| 95 | 050309515/120 | M1/2" GAS | ACS 2l |
| 95 | 0507509515/34 | M3/4" GAS | ACS - AFC 3-5-8-12 l |
| 150 | 05031502/001 | M3/4" GAS | AFC - AF - AFOSB - ACS - AS 16-18-24 l |
| 150 | 05031502 | M1" GAS | AFC - AF - AFOSB - ACS - AS 24 l |
| 150 | 05031503/002 | M3/4" GAS | AFC/CAR 8-12-18-24 l |
| 150 | 050315025 | M1" GAS | AFE - AFESB 35-50-60-80-100-150 l |
| 150 | 05031505 | M1" GAS | AFE/CAR 35-50-60-80-100-150 l |
| 250 | 05032504/20 | M1 1/4" GAS | AFE - AFESB 200-300-500 l |
| 250 | 05032506/20 | M1 1/4" GAS | AFE/CAR 200-300-500 l |
| 250 | 05032504/203 | F2" GAS | AFE - ERE 750 l |
| 300 | 05033005/204 | F2 1/2" GAS | AFE - ERE 1000-1500 l |
| 250 | 05032506 | DN 65 | AFE - ERE 2000 l |
| 400 | 0503400 | DN 65 | AFE - ERE 3000-5000 l |

| PROTIPŘÍRUBY Z NEREZ OCELI (Protipříruby z nerezavející ocele - Контрфланцы из нержавеющей стали - Stainless steel counterflanges - Kotnierze ze stali nierdzewnej) | | | |
|---|-----------------------------|---|--|
| PRŮMĚR - Priemer Диаметр - diameter Średnica | KÓD, kód, Код, Code, Kod | PŘÍPOJKA - Prípojka Ввод - Connection Przyłącze | VHODNÉ PRO NÁDOBY - Vhodné pre nádoby Годные для сосудов - Suitable for tanks Odpowiednie dla modeli |
| 150 | 05051502/001 | M3/4" GAS | AFC - AF - AFOSB - AFOSB - ACS - AS 16-18-24 l |
| 150 | 05051502 | M1" GAS | AFC - AF - AFOSB - ACS - AS 24 l |
| 150 | 05051502 | M1" GAS | AFE - AFESB 35-50-60-80-100 l |
| 250 | 05052503/001 | M1 1/4" GAS | AFE - AFESB 200-300-500 l |
| 250 | 05052503/001 | M1 1/4" GAS | AFE - ERE 750 l |
| 300 | 05053006 | F2 1/2" GAS | AFE - ERE 1000-1500 l |